

LINGVA LATĪNA
PER SE ILLVSTRĀTA

CAPITVLVM NONVM
PASTOR ET OVĒS

TERCERA DECLINACIÓN MASCULINOS Y FEMENINOS

CASOS	SINGULAR		PLURAL	
	TEMA EN CONSONANTE	TEMA EN -I	TEMA EN CONSONANTE	TEMA EN -I
Nominativo	-	-is / -(i)s / - ēs	-ēs	
Vocativo	-	-is / -(i)s / - ēs	-ēs	
Acusativo	-em		-ēs	
Genitivo	-is		-um	-ium
Dativo	-ī		-ibus	
Ablativo	-e		-ibus	

✓ Todas las palabras de la tercera declinación se declinan añadiendo estas desinencias al tema del genitivo del singular.

TEMAS EN -I

CASOS	SINGULAR	PLURAL
Nominativo	ov - is	ov - ēs
Vocativo	ov - is	ov - ēs
Acusativo	ov - em	ov - ēs
Genitivo	ov - is	ov - ium
Dativo	ov - ī	ov - ibus
Ablativo	ov - e	ov - ibus

CASOS	SINGULAR	PLURAL
Nominativo	nūb - ēs	nūb - ēs
Vocativo	nūb - ēs	nūb - ēs
Acusativo	nūb - em	nūb - ēs
Genitivo	nūb - is	nūb - ium
Dativo	nūb - ī	nūb - ibus
Ablativo	nūb - e	nūb - ibus

CASOS	SINGULAR	PLURAL
Nominativo	mont - (i)s > monss > mons	mont - ēs
Vocativo	mont - (i)s > monss > mons	mont - ēs
Acusativo	mont - em	mont - ēs
Genitivo	mont - is	mont - ium
Dativo	mont - ī	mont - ibus
Ablativo	mont - e	mont -ibus

TEMAS EN CONSONANTE

TEMA EN LÍQUIDA -R

CASOS	SINGULAR	PLURAL
Nominativo	pastor	pastor - ēs
Vocativo	pastor	pastor - ēs
Acusativo	pastor - em	pastor - ēs
Genitivo	pastor - is	pastor - um
Dativo	pastor - ī	pastor -ibus
Ablativo	pastor - e	pastor -ibus

PRONOMBRE IPSE, IPSA, IPSUM

	SINGULAR			PLURAL		
	MASCULIN O	FEMENINO	NEUTRO	MASCULIN O	FEMENINO	NEUTRO
NOMINATIVO	ipse	ips-a	ipsum	ips-ī	ips-ae	ips-a
ACUSATIVO	ips-um	ips-am	ipsum	ips-ōs	ips-ās	ips-a
GENITIVO	ips-īus	ips-īus	ips-īus	ips-ōrum	ips-ārum	ips-ōrum
DATIVO	ips-ī	ips-ī	ips-ī	ips-īs	ips-īs	ips-īs
ABLATIVO	ips-ō	ips-ā	ips-ō	ips-īs	ips-īs	ips-īs



Canis panem ēst

Ovēs herbam edunt

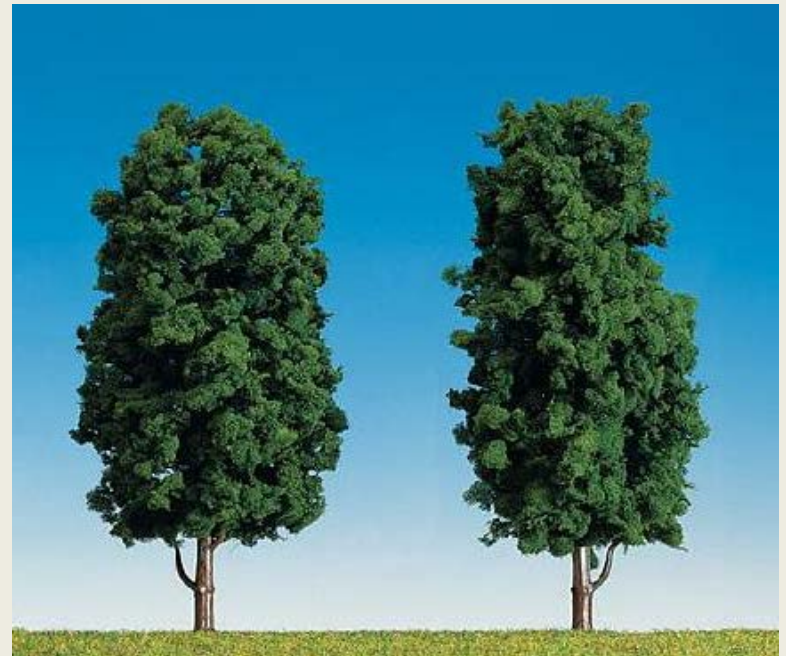




Una arbor

ARBOR VERBUM FEMINĪNUM EST

Duae arborēs



Una vallis



Pere elbarcolorao 2011

VALLIS VERBUM FEMINĪNUM EST

Multae vallēs



Unus collis

Multī collēs

COLLIS VERBUM MASCULĪNUM EST





Nubēs alba

NUBĒS: SINGULĀRIS ET
QUOQUE PLURĀLIS EST

Nubēs nigrae



Sol in caelō est **supra** campum et montēs

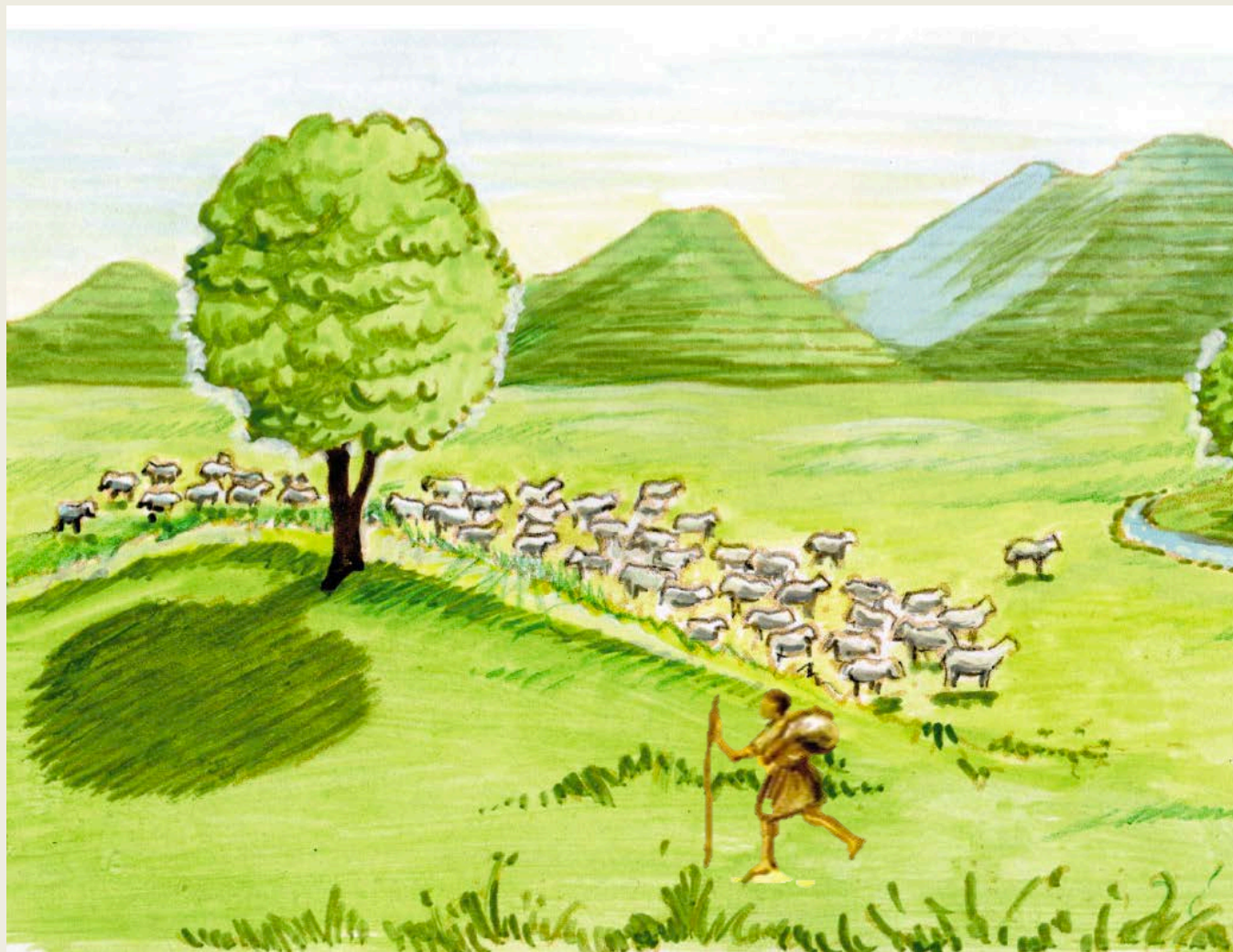
ACCUSATĪVUS



Sub arbore umbrā est

ABLATĪVUS

Pastor **petit** umbram



Pastor **adit ad** umbram

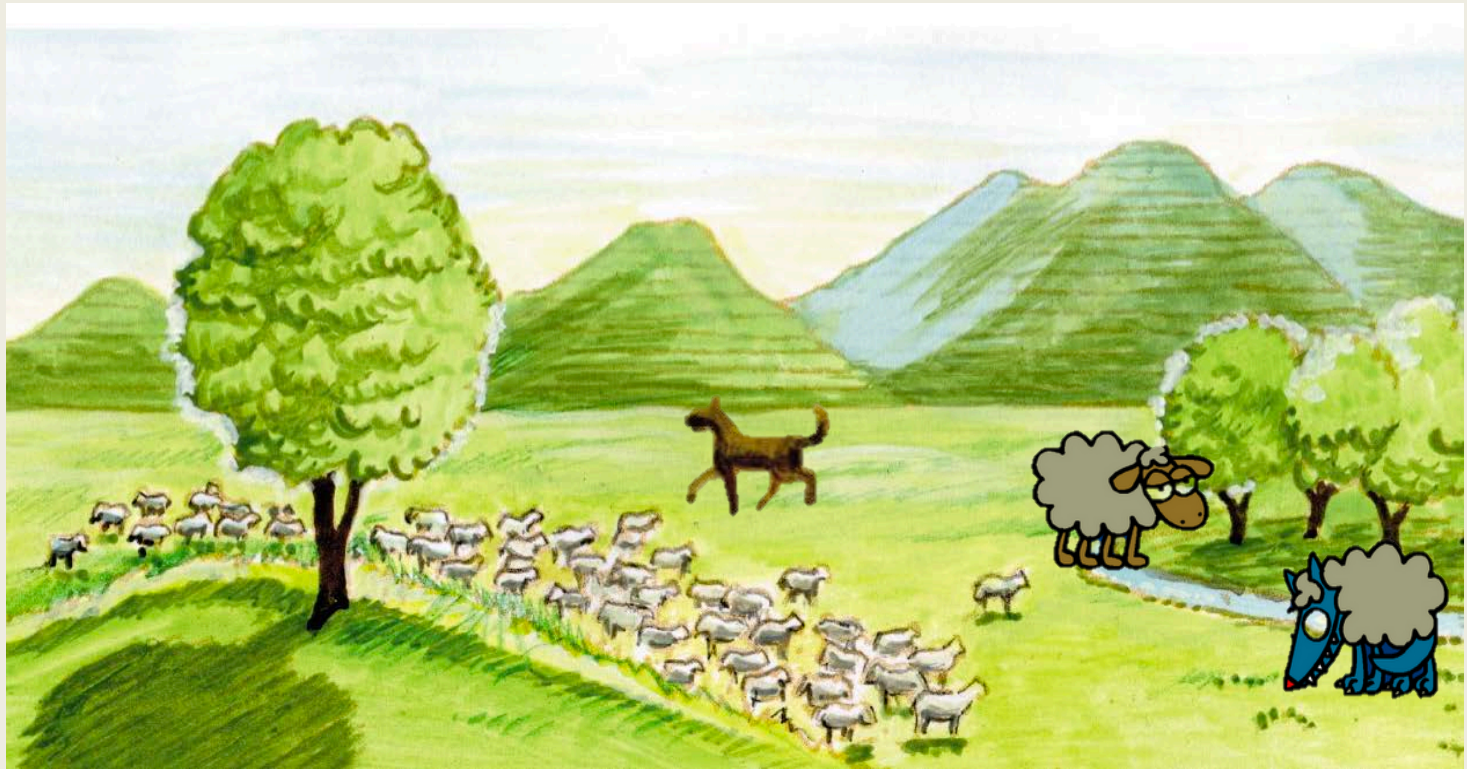


Ubi est lupus **ipse**?

Ovis lupum **ipsum** videt

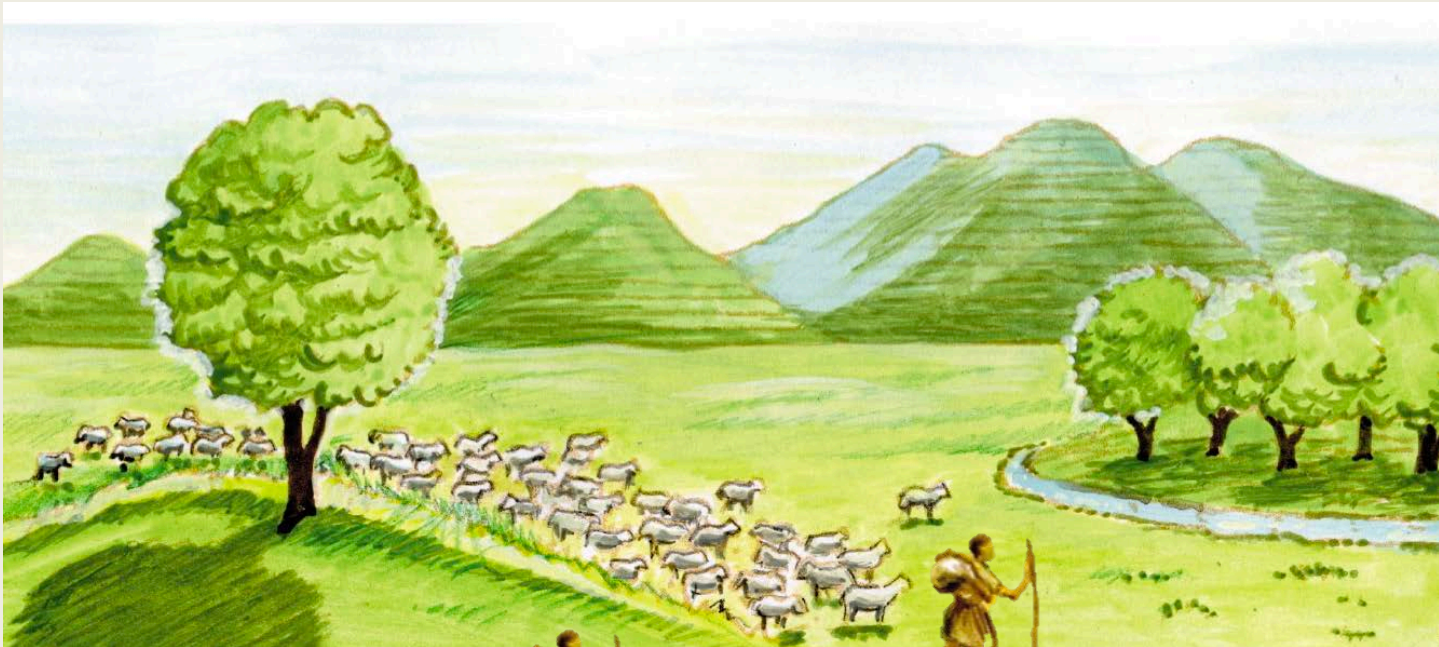


Ubi est ovis **ipsa**?



Canis ovem **ipsam** non reperit

Canis pastōrem ad ovem ducit



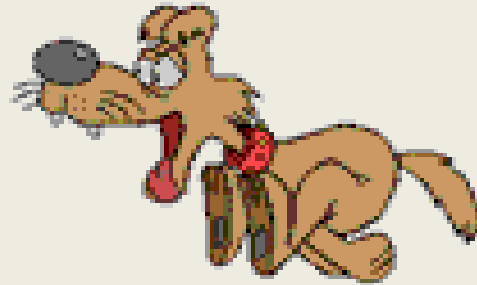
Duc me
ad ovem, canis!





Pastor ovem **in** umeris **impōnit**

IMPŌNIT= IN-PONIT



Ecce canis **ad** pastōrem **accurrit!**

ACCURRIT= AD-CURRIT